

PROJECTE EDUCATIU DEL CENTRE

El nostre compromís és educar, en estreta col·laboració amb les famílies, perquè els alumnes descobreixin tot el seu potencial i desenvolupin un projecte vital personal.

Etaques educatives d'implantació progressiva

en funció del Projecte Educatiu de cada Escola de la Xarxa de Jesuïtes Educació

MOPI NOU MODEL PEDAGÒGIC DE L'ETAPA INFANTIL

El nou model pedagògic a l'etapa d'Infantil és la segona iniciativa de Jesuïtes Educació per avançar en la concreció del nostre projecte de canvi profund de l'educació, que té com a objectiu formar persones integrals per a una societat diferent.

PIN NOVA PRIMÀRIA

Seguint les línies del nou model educatiu de Jesuïtes Educació, implementem una nova primària (PIN) que permet a l'alumne continuar amb un procés d'aprenentatge per descobriment guiat i experiencial. Una etapa on s'aprofunditza en les intel·ligències múltiples tot adquirint un compromís social.

NEI LA NOVA ETAPA INTERMÈDIA DE 5è DE PRIMÀRIA A 2n DE SECUNDÀRIA

Dels 10 als 14 anys comença una nova etapa en la maduració personal i en el desenvolupament cognitiu dels infants. La nova etapa intermèdia (NEI) que implantem a Jesuïtes Educació va de 5è de Primària a 2n d'ESO i respon a l'evolució natural d'unitat i coherència psicopedagògica d'aquestes edats. És una etapa en què es potencien amb molt d'èmfasi les intel·ligències múltiples de cada alumne.

TOE NOUS TERCER I QUART D'ESO

Moment clau i fonamental en el desenvolupament vital de la persona, que de forma conscient i inconscient s'endinsa en la construcció de la seva pròpia personalitat. Per aquest procés, és rellevant el treball de l'autoconeixement i la interioritat que ajuden a l'alumne a créixer d'una manera integral i harmònica tot cooperant.

JESUÏTES EDUCACIÓ, TRANSFORMEM L'EDUCACIÓ

Jesuïtes Educació és la xarxa que integra les escoles de la Companyia de Jesús a Catalunya. El nostre model educatiu ofereix, en els vuit centres, una educació fonamentada en la pedagogia ignasiana, i s'inspira en els valors evangèlics, que han caracteritzat la nostra tradició educativa. El treball conjunt dels vuit centres de la xarxa ens permet aprendre contínuament, compartir experiències i construir un model educatiu innovador, sòlid i rigorós.

HORITZÓ 2020
NOVES JUVENTS SERAN POSSIBLES



Escaneja el codi QR amb el teu mòbil i descobreix més informació de l'Horitzó 2020



JESUÏTES Gràcia
Col·legi Kostka

ESCOLA INFANTIL (edifici la Salut)
Mare de Déu de la Salut, 17-29
08024 Barcelona
Tel. 93 213 01 81
info.kostka@fje.edu

www.kostka.fje.edu



Com arribar-hi:
Metro: L4 Alfons X, L3 Lesseps
Autobusos urbans: 92, 24, 32, 39, 116, H6, 55

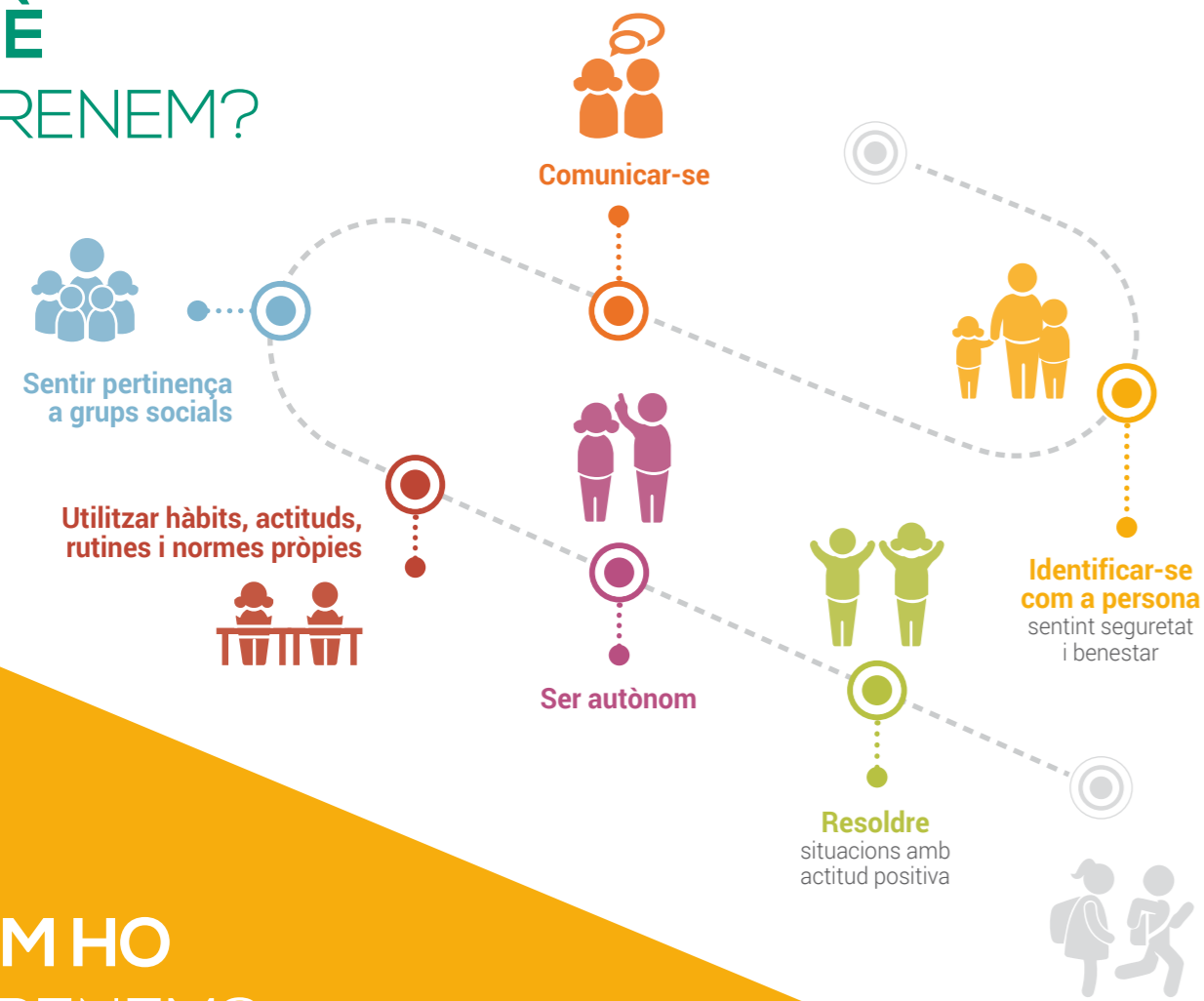
Educació Infantil



JESUÏTES Gràcia
Col·legi Kostka



QUÈ APRENEM?



COM HO APRENEM?

Volem estimular el potencial d'aprenentatge d'aquesta etapa en un ambient acollidor, treballant per projectes, desenvolupant aspectes emocionals i afavorint la integració i l'assoliment d'hàbits per a la seva autonomia.

RECONÈIXER L'ALTRE
Realitzem activitats per a reconèixer l'altre, identificar-se amb el grup-classe i compartir estones amb companys més grans per ajudar a sentir-se part activa de l'escola.

INTERIORITZAR NOUS APRENTATGES
Creiem que els nous coneixements han de partir d'altres que són previs i han de ser propers als nens i nenes. La nostra línia pedagògica treballa per interioritzar el millor possible aquest nou aprenentatge, tot respectant el nivell maduratiu i les capacitats de cada alumne.

DINÀMIQUES ACTIVES I CREATIVES
Utilitzem dinàmiques actives, creatives i de curta durada. Potenciem activitats com els racons, els projectes, els experiments o el treball cooperatiu.

TECNOLOGIES DE LA INFORMACIÓ
Introduïm les tecnologies de la informació i comunicació perquè les considerem una eina d'aprenentatge fonamental.

UN ESPAI PENSAT PER A ESTIMULAR LA CREATIVITAT
Les aules pels alumnes d'aquest curs són un espai pensat per a estimular la creativitat. Un espai ampli, lluminós, ple de colors i flexible. Una gran aula que permet molta mobilitat i agrupar els alumnes de diverses maneres. Són aules pensades per a afavorir hàbits d'ordre, aprendre a compartir i relacionar-se. A més, faciliten l'atenció individualitzada i permeten desenvolupar les intel·ligències bàsiques: lingüísticoverbal, lògicomatemàtica, musical, naturalista, intrapersonal, corporal i visual-espacial.

PROGRAMES I PROJECTES

CONEIXEMENT I DOMINI DEL SEU COS



Progressar en el **coneixement i domini del seu cos**, en el moviment i la coordinació, tot adonant-se de les seves possibilitats.

SEGURETAT AFECTIVA I EMOCIONAL



Assolir progressivament **seguretat afectiva i emocional** i anar-se formant una imatge positiva d'ells mateixos i dels altres

COMUNICACIÓ I LLENGUATGE



Progressar en la **comunicació i expressió** ajustada als diferents contextos i situacions de comunicació habituals per mitjà dels diversos llenguatges.

CONVIURE EN LA DIVERSITAT



Conviure en la diversitat, avançant en la relació amb els altres i en la resolució pacífica de conflictes.

AUTONOMIA PERSONAL



Comportar-se d'acord amb unes pautes de convivència que el portin cap a una **autonomia personal**, cap a la col·laboració amb el grup i cap a la integració social.

HORT



L'observació i l'experimentació són **estratègies clau per a l'aprenentatge**. Treballant l'hort anem adquirint de forma vivencial i pràctica els diferents conceptes de medi natural.



MOPI, EL MODEL PEDAGÒGIC A L'ETAPA D'INFANTIL



EQUIP DOCENT INTEGRAT, CREATIU I INNOVADOR

Un equip capaç d'estimular els alumnes potenciant la seva creativitat i eliminant els possibles bloqueigs. (La falta de confiança, la inseguretat, l'excessiva tendència a la lògica i l'ordre, etc.).



ALUMNES PROTAGONISTES

És important crear un ambient càlid, acollidor i segur on l'alumne se senti estimat i confiat. Només així podrà tenir un paper actiu en el seu aprenentatge.



IMPLICACIÓ DE LES FAMÍLIES

El que es viu a l'escola i a casa té un gran pes en l'educació dels 3 als 6 anys. Per aquest motiu cal crear un nexa entre l'escola i les famílies.



RECURSOS DIGITALS

La pissarra digital interactiva, les tablettes digitals, etc. obren possibilitats d'exploració, de comunicació i d'autonomia que fan l'aprenentatge més actiu per part de l'alumne.



TEMPS FLEXIBLE

Hi ha horaris, però s'adapten a les necessitats dels infants. Tot el temps és educatiu.



CONTINGUTS AMB VALORS

És vital que les experiències que visquin els alumnes, així com les emocions que els desperten ajudin a fomentar una estructura de valors.



METODOLOGIA DIVERSA

Cal donar importància al joc com a eina d'aprenentatge i de socialització. Cal transmetre valors i actituds per saber gaudir.



AVALUACIÓ DINÀMICA

S'avaluen els resultats i els processos. Es potencia l'autoavaluació i la coavaluació.



ESPAIS

Flexibles que permeten la mobilitat, agrupar els alumnes de diverses maneres, agradables, amplis, oberts, lluminosos, amb color.

A l'etapa d'Infantil aprendre és construir nous significats de la realitat que envolta els nens. Treballem la comunicació i la comprensió per mitjà dels llenguatges corporal, verbal, gràfic i digital. Eduquem respectant el ritme d'aprenentatge de cada alumne.

